

## EXCAVADORA HIDRÁULICA

### MOTOR

<b>Tipo</b>	Diesel de 4 tiempos, refrigerado por agua, 4 cilindros en línea sistema inycción common rail, turboalimentado con intercooler refrigerado por aire y cuenta con la certificación de emisiones Tier 3.	
<b>Modelo</b>	ISUZU GH-6HK1XKSS	
<b>Potencia nominal en el volante</b>		
<b>Neta (ISO 9249)</b>	268,2 HP (200 kW) a 2000 rpm	
<b>Bruta (ISO 14396)</b>	284,3 HP (212 kW) a 2000 rpm	
<b>Cilindrada</b>	7790 cc	
<b>Torque máximo</b>		
<b>Neto (ISO 9249)</b>	983 N-m (725,02 lbf.pie) @1500rpm	
<b>Bruto (ISO 14396)</b>	1020 N-m (752,31 lbf.pie) @1500rpm	
<b>Diámetro y carrera</b>	115 mm X 125 mm	
<b>Voltaje</b>	24 V	
<b>Alternador</b>	50 Amp	
<b>Motor de arranque</b>	24 V 4,0 kW	

### SISTEMA HIDRÁULICO

<b>Bombas principales</b>	2 bombas de pistón axial y flujo variable con sistema de regulación 2 x 129 l/min. a 2000 rpm	
<b>1 - Caudal máx.</b>		
<b>2 - Presión circuito de trabajo</b>		
<b>Pluma/Brazo/Balde</b>	343 Bar (4974,79 PSI)	
	373 Bar (5409,91 PSI) con AUTO encendido	
<b>Circuito de giro</b>	304 Bar (4409,15 PSI)	
<b>Circuito de desplazamiento</b>	343 Bar (4974,79 PSI)	
<b>Bomba piloto</b>	1 bomba de engranaje	
<b>1 - Caudal máx.</b>	30 l/min.	
<b>2 - Presión circuito trabajo</b>	39 Bar (565,65 PSI)	
<b>Válvulas de control</b>	Con válvula de retención pluma/brazo una válvula de 4 carretes para aceleración del brazo, lanza, cucharón y desplazamiento de la oruga derecha. Una válvula de 5 carretes para Desplazamiento de la oruga izquierda, auxiliar, oscilación, brazo y aceleración de la lanza	
<b>Dispositivo de giro</b>		
<b>1 - Motor</b>	Motor de pistón axial de cilindrada fija	
<b>2 - Freno</b>	Freno a disco mecánico	
<b>3 - Mando final</b>	Reducción por engranaje planetario	
<b>4 - Rodamiento mesa de giro</b>	Tipo bola con engranaje interno	
<b>5 - Velocidad máx. de giro</b>	10,0 rpm	
<b>6 - Torque de giro</b>	112.000 N-m (82.606,96 lbf.pie)	

<b>Cilindros</b>	Nº de cilindros – Diám.X Diám. vástago X Carrera		
<b>Pluma</b>	2 – ø 145 mm	X ø 100 mm	X 1495 mm
<b>Brazo</b>	1 – ø 170 mm	X ø 120 mm	X 1748 mm
<b>Balde</b>	1 – ø 150 mm	X ø 105 mm	X 1210 mm

<b>Filtros</b>		
<b>Filtro de aspiración</b>	105 µm	
<b>Filtro de retorno</b>	6 µm	
<b>Filtro línea piloto</b>	8 µm	

### CONTROLES HIDRÁULICOS

<b>Pluma/Brazo/Balde/Giro</b>	Sistema de control presión piloto (control estándar ISO)
<b>Desplazamiento</b>	Sistema de control presión piloto
<b>Selección modo</b>	
<b>1 - Modo - SP</b>	
<b>2 - Modo - H</b>	
<b>3 - Modo - Auto</b>	
<b>Selección modo desplazamiento (2 velocidades)</b>	
<b>Control de amortiguación del accesorio</b>	
<b>Bloqueo hidráulico</b>	
<b>(bloqueo de puerta, consola de inclinación lado izquierdo)</b>	

### SISTEMA ELÉCTRICO

<b>Control del motor</b>	
<b>1 - Control de aceleración tipo cuadrante</b>	
<b>2 - Ralentí al toque / Desaceleración automática / Sistema de apagado automático de ralentí 3 - Parada de emergencia</b>	
<b>Sistema del monitor</b>	
<b>1 - Pantalla de mensajes (Cuidado, condición, etc.)</b>	
<b>2 - Modo de trabajo (SP, H, Auto)</b>	
<b>3 - Condición de máquina (Power boost, etc.)</b>	
<b>4 - Pantalla de alarma y zumbador</b>	
<b>5 - Temperatura del agua</b>	
<b>6 - Temperatura aceite hidráulico</b>	
<b>7 - Nivel de combustible</b>	
<b>8 - Sistema de diagnóstico</b>	
<b>Cableado</b>	
<b>Conectores a prueba de agua</b>	

### Seguridad

<b>1 - Alarma de desplazamiento</b>	
<b>2 - Bocina doble</b>	
<b>Batería</b>	2 X 12 V 128 Ah/5HR
<b>Luces</b>	
<b>1 - Luces de trabajo</b>	
<b>Superior</b>	24 V 70 W X 1
<b>Pluma</b>	24 V 70 W X 2
<b>Cabina</b>	24 V 70 W X 2
<b>2 - Cabina del operador</b>	24 V 10 W X 1

### AMBIENTE DEL OPERADOR

<b>Cabina del operador</b>	
<b>1 - Cabina con diseño suave de formato redondo fabricada por Press work</b>	
<b>2 - Vidrios de seguridad en todas las ventanas</b>	
<b>3 - Suspensión sin impacto por medio de 4 amortiguadores hidráulicos</b>	
<b>4 - Ventana delantera corrediza con bloqueo automático</b>	
<b>5 - Monitor LCD a color</b>	
<b>6 - Interruptor de membrana en la pantalla del monitor</b>	
<b>7 - Limpiaparabrisas y lavador de parabrisas</b>	
<b>8 - Radio AM/FM con sintonizador automático</b>	
<b>9 - Alfombra de piso</b>	
<b>10 - Escotilla de techo de policarbonato y parasol</b>	
<b>11 - Acondicionador de aire automático</b>	
<b>12 - Defensa superior OPG nivel 1 (en la armazón de la cabina)</b>	
<b>13 - Estructura de Protección Contra Vuelco (ROPS)</b>	

### ASIENTO DEL OPERADOR

<b>Suspension mecánica de baja frecuencia con mulles helicoidales y amortiguador hidráulico de doble actuación. (Logra ISO 7096 en categoría EM6)</b>	
<b>Con las siguientes características</b>	
<b>1 - Ajuste manual del peso</b>	
<b>2 - Ajuste del ángulo del respaldo</b>	
<b>3 - Ajuste de la altura del asiento apoyabrazos ajustables pivotantes vinculado a las consolas</b>	
<b>4 - Reposacabezas ajustable</b>	
<b>5 - Cinturón de seguridad retráctil</b>	
<b>6 - Soporte lumbar ajustable</b>	
<b>7 - Las consolas de control se ajustan independientemente del asiento</b>	
<b>Otros</b>	
<b>1 - Espejo retrovisor (lateral cabina y lado derecho)</b>	

## TREN DE RODAJE

Motor de transmisión	Motor de pistón axial de cilindrada variable
Freno	Freno a disco mecánico
Freno de servicio hidráulico	Válvula del freno
Mando final	Reducción de engranaje planetario
Velocidades de desplazamiento	
Alta	5,4 km/h (cambio automático de velocidad)
Baja	3,4 km/h
Empuje en la barra de tiro	263 kN
Número de rodillos superiores	2 (cada lado)
Número de rodillos inferiores	8 (cada lado)
Número de zapatas	48 (cada lado)
Tipo de zapata	Zapata de garra triple
Paso de eslabón	216 mm
Anchura de zapata	600 mm (S.T.D)
Capacidad de subida	70% (35°)

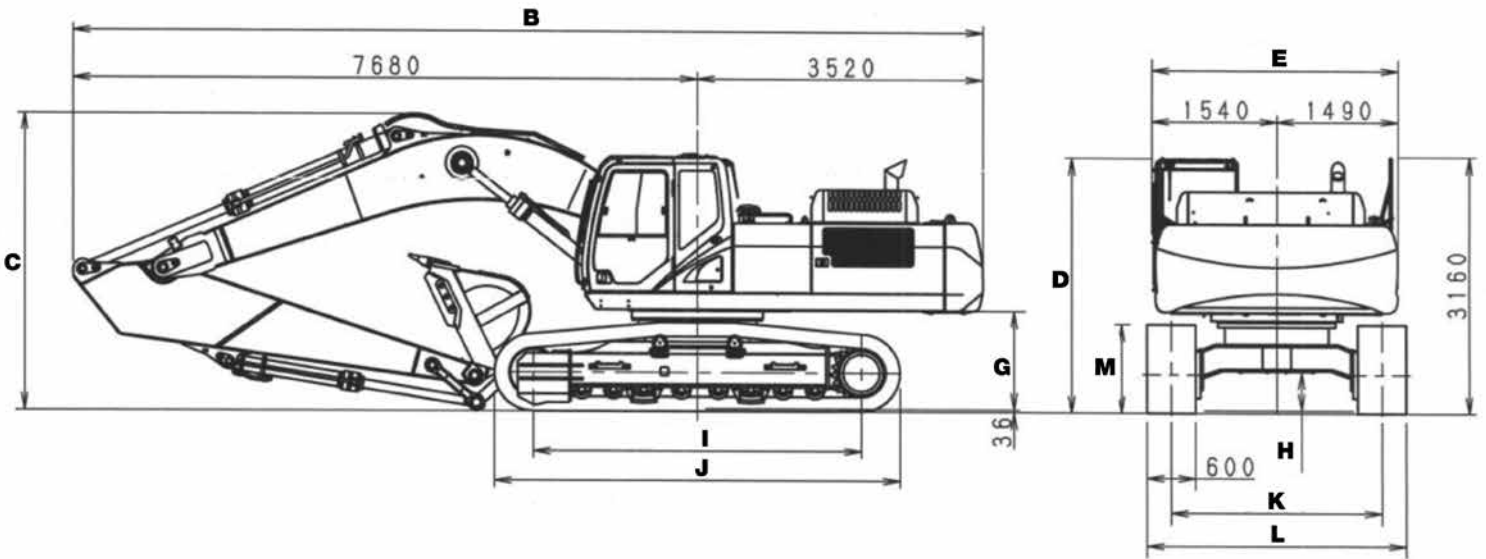
## PESO DE OPERACIÓN

Peso de operación	Con brazo HD 2,63 m, Balde HD 1,8 m³,
37.000 kg	Zapata garra 600 mm, operador, lubricante, refrigerante, tanque de combustible lleno
Peso de embarque	
34.810 kg	Peso de operación - (peso del operador (75 kg) + 90% de peso del combustible (430 kg) + peso del balde (1685 kg))
Contrapeso	7.700 kg
Presión sobre el suelo	0,69 bar (10 lb/pul² (con Brazo HD 2,63 m, Balde HD 0,5 m³, Zapata garra 600 mm))

## FUERZA DE EXCAVACIÓN (CON BALDE 1,8 M3)

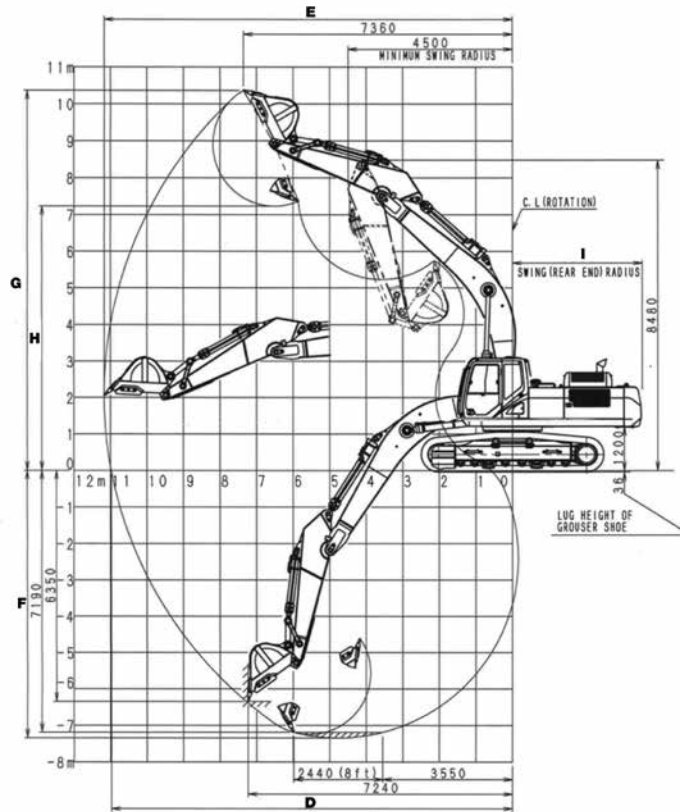
(ISO 6015)	(2,63m	(2,21m	(3,25m	(4,04m
	Brazo HD)	Brazo HD)	Brazo HD)	Brazo)
Fuerza excavación brazo	196 kN	228 kN	165 kN	141 kN
Con auto power-up	213 kN	248 kN	179 kN	153 kN
Fuerza excavación balde	232 kN	232 kN	232 kN	232 kN
Con auto power-up	252 kN	252 kN	252 kN	252 kN

## DIMENSIONES



	Brazo HD 2,63m)	Brazo HD 2,21m)	Brazo HD 3,25m)	Brazo HD 4,04m)
A Largo total (sin accesorio)	6010 mm	6010 mm	6010 mm	6010 mm
B Largo total (con accesorio)	11230 mm	11350 mm	11140 mm	11200 mm
C Altura total (con accesorio)	3640 mm	3650 mm	3420 mm	3650 mm
D Altura de la cabina	3130 mm	3130 mm	3130 mm	3130 mm
E Anchura total estructura superior	3030 mm	3030 mm	3030 mm	3030 mm
F Radio de giro trasero	3550 mm	3550 mm	3550 mm	3550 mm
G Despeje bajo estructura superior	1200 mm	1200 mm	1200 mm	1200 mm
H Distancia mínima del suelo	480 mm	480 mm	480 mm	480 mm
I Distancia entre ejes (centro a centro de las ruedas)	4040 mm	4040 mm	4040 mm	4040 mm
J Largo total de la oruga	4980 mm	4980 mm	4980 mm	4980 mm
K Trocha	2600 mm	2600 mm	2600 mm	2600 mm
L Anchura total del tren de rodaje (con zapatas 600 mm)	3200 mm	3200 mm	3200 mm	3200 mm
M Altura de orugas	1090 mm	1090 mm	1090 mm	1090 mm

## DATOS DE DESEMPEÑO



## DATOS DE DESEMPEÑO

	Brazo HD 2,63m)	Brazo HD 2,21m)	Brazo HD 3,25m)	Brazo HD 4,04m)
<b>A</b> Longitud de la pluma	6450 mm	6450 mm	6450 mm	6450 mm
<b>B</b> Radio del balde	1680 mm	1680 mm	1680 mm	1680 mm
<b>C</b> Rotación del balde	173 °	173 °	173 °	173 °
<b>D</b> Alcance máximo al nivel del suelo	10470 mm	9990 mm	10980 mm	11720 mm
<b>E</b> Alcance máximo	10670 mm	10200 mm	11170 mm	11900 mm
<b>F</b> Profundidad máx. de excavación	6730 mm	6300 mm	7340 mm	8140 mm
<b>G</b> Altura máx. de excavación	10320 mm	9850 mm	10370 mm	10670 mm
<b>H</b> Altura máx. de descarga	7140 mm	6770 mm	7230 mm	7540 mm

## CAPACIDADES DE SERVICIO Y ESPECIFICACIONES

	Capacidades	Especificaciones
Sistema hidráulico	150 liter	ISO VG 46
Depósito hidráulico	175 liter	ISO VG 46
Tanque de combustible	580 liter	(Diésel)
Sistema de enfriamiento	32,9 liter	Refrigerante 55 %. Agua 45 %
Mando final (por lado)	11,0 liter	API GL-4 90
Caja de mando giro	5,0 liter	API GL-5 90
Cárter del motor (con filtro de aceite remoto)	41,0 liter	API CD SAE 10W-30

### NOTA:

- 1 - Case Construction está constantemente mejorando sus productos y por lo tanto, se reserva el derecho de modificar los diseños y las especificaciones a cualquier momento.
- 2 - Las ilustraciones pueden incluir equipamiento opcional y puede no incluir todos los equipamientos estándar.
- 3 - Estas especificaciones se basan en la ISO 7135 (máquinas de movimiento de tierra – excavadoras hidráulicas – Terminología y especificaciones comerciales) segunda edición con fecha del 15/12/2009.

# CAPACIDAD DE ELEVACIÓN

## CX350C - Brazo estándar 3,25 m, Balde 1,6 m<sup>3</sup>

	0 m		1,5 m		3,0 m		4,5 m		6,0 m		7,5 m		9,0 m		At max reach		m
	FRONTAL	LATERAL	FRONTAL	LATERAL	FRONTAL	LATERAL	FRONTAL	LATERAL	FRONTAL	LATERAL	FRONTAL	LATERAL	FRONTAL	LATERAL	FRONTAL	LATERAL	
9,0 m														3380*	3380*	3380*	8.23
7,5 m										6150*	6150*	4740*	4720	3140*	3140*	3140*	9.37
6,0 m										6770*	6580	6060*	4650	3060*	3060*	3060*	10.11
4,5 m							6760*	6760*	9010*	7530*	6390	6370	4470	3100*	3100*	3090	10.55
3,0 m					17440*	17440*	15050*	13990	8840	8420*	5990	6130	4250	3230*	3230*	2870	10.74
1,5 m					7020*	7020*	17170*	12860	8160	8120	5620	5900	4030	3460*	3460*	2810	10.7
0 m					10060*	10060*	17990*	12080	7670	7800	5320	5720	3850	3860*	3860*	2910	10.43
-1,5 m			10050*	10050*	13810*	13810*	17950*	11950	7440	7620	5160	5640	3780	4480*	4480*	3190	9.92
-3,0 m			14080*	14080*	18650*	18650*	17030*	12100	7500	7670	5210	5740	3880	5540*	5540*	3740	9.14
-4,5 m			18700*	18700*	21100*	21100*	14950*	12450	7770	7750	5530			6630*	6630*	4800	8.01

## CX350C - Brazo corto 2,63 m, Balde 1,8 m<sup>3</sup>

	0 m		1,5 m		3,0 m		4,5 m		6,0 m		7,5 m		9,0 m		At max reach		m	
	FRONTAL	LATERAL	FRONTAL	LATERAL	FRONTAL	LATERAL	FRONTAL	LATERAL	FRONTAL	LATERAL	FRONTAL	LATERAL	FRONTAL	LATERAL	FRONTAL	LATERAL		
9,0 m												5310*	5310*			5100*	5100*	7.53
7,5 m												6970*	6680			4710*	4710*	8.77
6,0 m												7430*	6530	6400	4500	4550*	3870	9.57
4,5 m							12220*	12220*	9750*	9190	8080*	6210	6240	4350	4570*	3380	10.04	
3,0 m							14830*	13650	11380*	8570	8360	5840	6030	4150	4690	3140	10.24	
1,5 m							17170*	12460	11640	7970	8000	5510	5830	3960	4640	3090	10.19	
0 m							17990*	11940	11190	7570	7740	5270	5690	3830	4830	3220	9.91	
-1,5 m			8780*	8780*	13900*	13900*	17650*	12040	11070	7470	7640	5180	5690	3830	5330	3570	9.37	
-3,0 m			15590*	15590*	20230*	20230*	16270*	12260	11190	7590	7770	8310			6300	4280	8.54	
-4,5 m					18420*	18420*	13590*	12450	10040*	7930					6520*	5700	7.33	

NOTA: Máquina en el modo de trabajo AUTO - Las cargas se adoptan de acuerdo con la norma SAE J1097 ISO 10567D DIN 150 19-2 - Las capacidades de carga indicadas en kg no supera el 75% de la carga de vuelco o en 87% de la capacidad elevación hidráulica - capacidades 10567 DIN que están marcados con un asterisco (\*) están limitadas por la capacidad hidráulica.



Monitoramiento de flota y sistema de gestión de seguimiento por satélite o por teléfono celular,

Case Construction se reserva el derecho de implantar mejoras en el proyecto y alteraciones en las especificaciones a cualquier momento. sin previo aviso y sin contraer ninguna obligación de instalarlas en unidades vendidas anteriormente. Las especificaciones, descripciones y materiales ilustrativos de su contenido reflejan correctamente los datos conocidos a la fecha de esta publicación, pero pueden variar de región a región, y están sujetos a modificaciones sin previo aviso. Las ilustraciones pueden incluir equipos y accesorios opcionales y pueden no incluir todos los equipos estándar,

XXXXXXXXXX – XX/2016 – Impreso en Brasil

**CaseCE.com**

**Oficina Comercial**  
Garín – Buenos Aires  
Rep, Argentina  
Calle 28. 920  
Panamericana Km 38.5  
Tel.; +54 3327-4461000

Weston Florida – USA  
3,265 Meridian Pkwy.  
Suite 124  
C,P, 33331-3505  
Tel.; +19 5465-92414

**Fábricas**  
Contagem – Minas Gerais – Brasil  
Av, General David Sarnoff. 2,237  
Inconfidentes – C,P, 32210-900  
Tel.; +55 31 2104-3392

Sorocaba – São Paulo – Brasil  
Av, Jerome Case. 1,801  
Éden – C,P, 18087-220  
Tel.; +55 15 3334-1700

