

## EXCAVADORA HIDRÁULICA

### MOTOR

**Tipo** Diésel de 4 tiempos, refrigerado por agua, 4 cilindros en línea sistema inyección common rail, turboalimentado con intercoolerrefrigerado por aire y cuenta con la certificación de emisiones Tier 3.

Modelo	ISUZU GJ-4JJ1X
Potencial nominal en el volante	
Neta (SAE J1349, ISO 9249)	95 HP (70,9 kW) a 2000 rpm
Bruta (ISO 14396)	97,9 HP (73,0 kW) a 2000 rpm
Cilindrada	2.999cc
Torque máximo	
Neto(SAE J1349, ISO 9249)	340 N-m a 1600 rpm (250,77 lbf.pie)
Bruto (ISO 14396)	346 N-m a 1600 rpm (255,2 lbf.pie)
Diámetro e carrera	95,4 mm X 104,9 mm
Voltaje	24 V
Alternador	50 Amp
Motor de arranque	24 V 4,0 kW

### SISTEMA HIDRÁULICO

Bombas principales	2 bombas de pistón axial y flujo variable con sistema de ajust
1 - Caudal máx.	2 x 129 l/min. a 2000 rpm
2 - Presión circuito de trabajo	
Pluma/Brazo/Balde	343 bar (4.974,79 PSI)
	363 bar (5.264,87PSI) con AUTO power-up
Circuito de giro	279 bar (4.046,55 PSI)
Circuito de desplazamiento	343 bar (4.974,79 PSI)
Bomba piloto	1 bomba de engranaje
1 - Caudal máx.	20 l/min.
2 - Presión del circuito de trabajo	39 bar (565,65PSI)
Bomba de la lámina	1 bomba de engranaje
1 - Caudal máx.	54 x 129 l/min. a 2000 rpm
2 - Presión circuito de trabajo	206 bar (2.987,78 PSI)
Valvulas de control	
Con valvula de retención de pluma y brazo	
Una valvula de 4 carretes para desplazamiento de la oruga derecha, cucharón, pluma y aceleración del brazo.	
Una valvula de 5 carretes para desplazamiento de la oruga izquierda, auxiliar, oscilación, brazo y aceleración de la pluma.	

#### Dispositivo de giro

1 - Motor	Motor de pistón axial de cilindrada fija
2 - Freno	Freno a disco mecánico
3 - Mando final	Reducción por engranaje planetario
4 - Rodamiento mesa de giro	Tipo bola con engranaje interno
5 - Velocidad máx. de giro	14,1 rpm
6 - Torque de giro	33.000 N-m (24.339,35 lbf.pie)

Cilindros	Nº de cilindros – Diám.X Diám. vástago X Carrera		
Pluma	2 – ø 105 mm	X ø 70 mm	X 961 mm
Brazo	1 – ø 115 mm	X ø 80 mm	X 1108 mm
Balde	1 – ø 95 mm	X ø 65 mm	X 881 mm
Balde	2 – ø 115 mm	X ø 70 mm	X 250 mm

#### Filtros

Filtro de aspiración	105 µm
Filtro de retorno	6 µm
Filtro línea piloto	8 µm

### CONTROLES HIDRÁULICOS

Pluma/Brazo/Balde/Giro	Sistema de control presión piloto (control estándar ISO)
Desplazamiento	Piloto sistema de control de presión
Lámina	Sistema de control de presión piloto
Selección modo de trabajo	
1 - Modo - SP	
2 - Modo - H	
3 - Modo - Auto	

#### Selección modo desplazamiento (2 velocidades)

#### Control de amortiguación accesorio

Bloqueo hidráulico (bloqueo de puerta, consola de inclinación lado izquierdo)

### SISTEMA ELÉCTRICO

#### Control del motor

- Control de aceleración tipo cuadrante
- Ralentí al toque / Desaceleración automática / Sistema de apagado automático de ralentí
- Parada de emergencia

### SISTEMA DEL MONITOR

- Pantalla de mensajes (Cuidado, condición, etc.)
- Modo de trabajo (SP, H, Auto)
- Condición de máquina (Power boost, etc.)
- Pantalla de alarma y zumbador
- Temperatura del agua
- Temperatura aceite hidráulico
- Nivel de combustible
- Sistema de diagnóstico

#### Cableado

Conectores a prueba de agua

#### Seguridad

- Alarma de desplazamiento
- Bocina doble

#### Batería

2 X 12 V 72 Ah/5HR

#### Luces

- Luces de trabajo
  - Superior 24 V 70 W X 1
  - Pluma 24 V 70 W X 2
  - Cabina 24 V 70 W X 2
- Compartimiento cabina del operador 24 V 10 W X 1

### AMBIENTE DEL OPERADOR

#### Cabina del operador

- Cabina con diseño suave de formato redondo
- Vidrios de seguridad en todas las ventanas
- Suspensión sin impacto por medio de 4 amortiguadores hidráulicos
- Ventana delantera corrediza con bloqueo automático
- Monitor LCD a color
- Interruptor de membrana en la pantalla del monitor
- Limpiaparabrisas y lavador de parabrisas
- Radio AM/FM con sintonizador automático
- Alfombra de piso
- Escotilla de techo de policarbonato y parasol
- Acondicionador de aire automático
- Defensa superior FOPS nivel 1 (en la armazón de la cabina)
- Estructura de Protección Contra Vuelco (ROPS)
- Nivel de Ruido
  - Interno 70 dB (Conforme ISO 6396)
  - Externo 97 dB (Conforme ISO 6395)

## ASIENTO DEL OPERADOR

Suspensión mecánica de baja frecuencia con muelles helicoidales y amortiguador hidráulico de doble actuación. (Logra ISO7096 en categoría EM6)

Con las siguientes características

- 1 - Ajuste manual del peso
- 2 - Ajuste del ángulo del respaldo
- 3 - Ajuste de la altura del asiento apoyabrazos ajustables pivotantes vinculado a las consolas
- 4 - Reposacabezas ajustable
- 5 - Cinturón de seguridad retractil
- 6 - Soporte lumbar ajustable
- 7 - Las consolas de control se ajustan independientemente del asiento

Otros

- 1 - Espejo retrovisor (lateral cabina y lado derecho)

## TREN DE RODAJE

Motor de transmisión Motor de pistón axial de cilindrada variable

Freno Freno a disco mecánico

Freno de servicio hidráulico Válvula del freno

Mando final Reducción de engranaje planetario

Velocidades de desplazamiento

Alta 5,6 km/h (cambio automático de velocidad)  
Baixa 3.4 km/h

Empuje en la barra de tiro	117 KN
Número de rodillos superiores	2 (cada lado)
Número de rodillos inferiores	7 (cada lado)
Número de zapatas	46 (cada lado)
Tipo de zapata	Zapata de garra triple
(k) Paso de eslabón	171,5 mm
(l) Anchura de zapata	600 mm (S.T.D)
(m) Capacidad de subida	70 % (35 °)

## LÁMINA DEL DOZER

Anchura de lámina	2590 mm
Altura de lámina	570 mm
Elevación máx. por encima del suelo	515 mm
Descenso mín. por debajo del suelo	520 mm

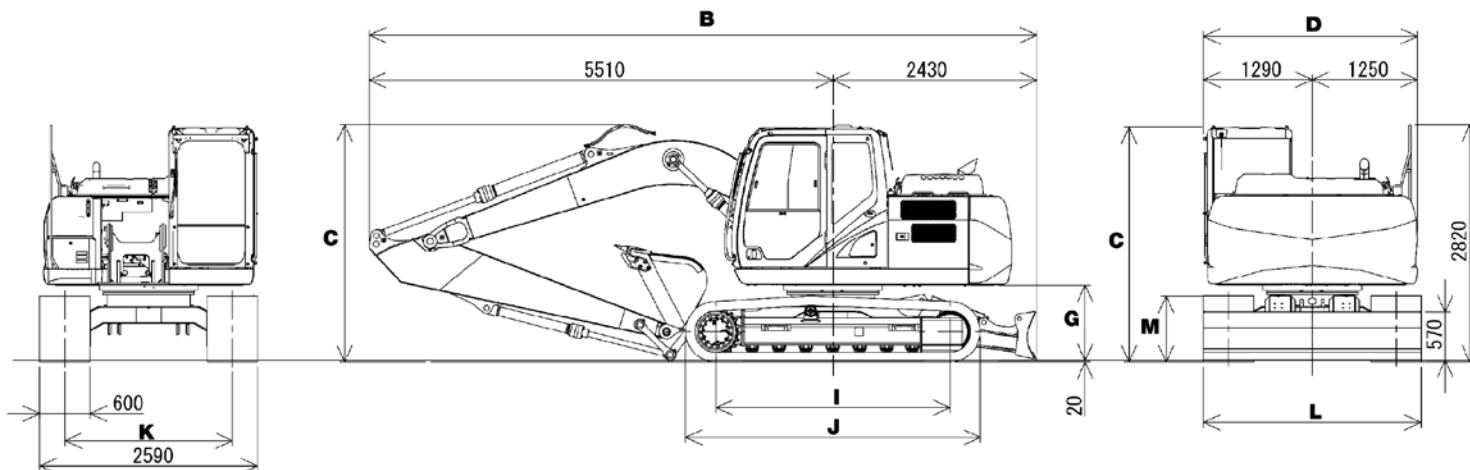
## PESO DE OPERACIÓN

Peso de operación	13,500 kg	Con Brazo 2,50 m, Balde 0,5 m <sup>3</sup> , Zapata garra 600 mm, operador, lubricante, refrigerante y tanque de combustible lleno
Peso de embarque	12.900 kg	Peso de operación - (peso del operador (75kg) + 90 % del peso del combustible + peso del balde (400kg))
Contrapeso	(6,2 lb/pul <sup>2</sup> (con brazo 2,50 m, Balde 0,5 m <sup>3</sup> , Zapata garra 600 mm))	2.200 kg Presión sobre el suelo 0,36 bar

## FUERZA DE EXCAVACIÓN (CON BALDE 0,5 M<sup>3</sup>)

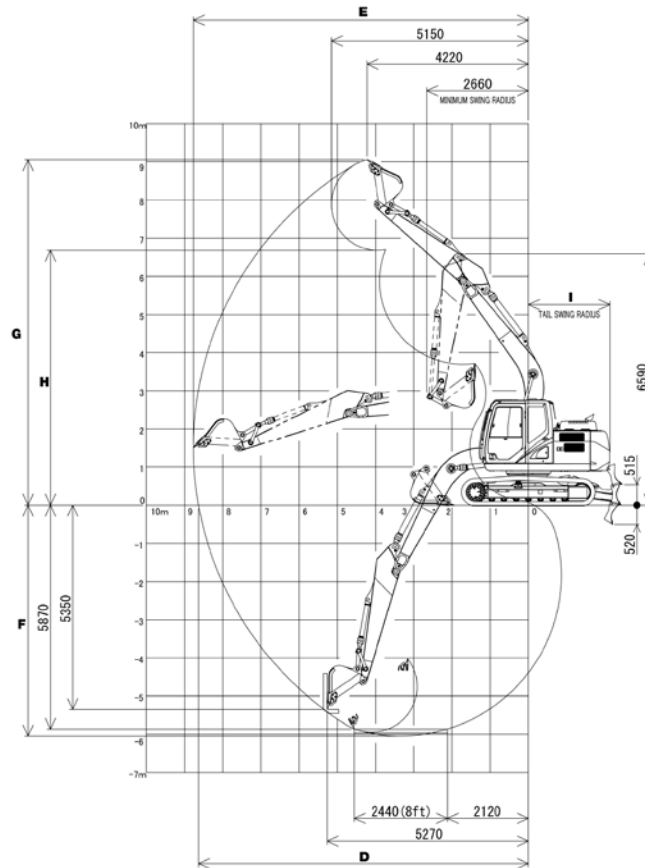
(ISO 6015)	(Brazo 2,50 m)	(Brazo 3,00 m)	(Brazo 2,10 m)
Fuerza excavación	62 kN	56 kN	70 kN
Con AUTO power-up	66 kN	60 kN	74 kN
Fuerza de brazo	90 kN	90 kN	90 kN
Con AUTO power-up	95 kN	95 kN	95 kN

## DIMENSIONES



	Brazo HD 2,50 m)	Brazo HD 3,00 m)	Brazo HD 2,10 m)
<b>A</b> Largo total (sin accesorio)	4180 mm	4180 mm	4180 mm
<b>B</b> Largo total (con accesorio)	7920 mm	7940 mm	7910 mm
<b>C</b> Altura total (con accesorio)	2810 mm	2820 mm	2710 mm
<b>D</b> Altura de la cabina	2790 mm	2790 mm	2790 mm
<b>E</b> Anchura total estructura superior	2540 mm	2540 mm	2540 mm
<b>F</b> Radio de giro trasero	2130 mm	2130 mm	2130 mm
<b>G</b> Despeje bajo estructura superior	890 mm	890 mm	890 mm
<b>H</b> Distancia mínima del suelo	440 mm	440 mm	440 mm
<b>I</b> Distancia entre ejes (centro a centro de las ruedas)	2790 mm	2790 mm	2790 mm
<b>J</b> Largo total de la oruga	3500 mm	3500 mm	3500 mm
<b>K</b> Trocha	1990 mm	1990 mm	1990 mm
<b>L</b> Anchura total del tren de rodaje (con zapatas 600 mm)	2590 mm	2590 mm	2590 mm
<b>M</b> Altura de orugas	790 mm	790 mm	790 mm

## DATOS DE DESEMPEÑO



	Brazo HD 2,50 m)	Brazo HD 3,00 m)	Brazo HD 2,10 m)
<b>A</b> Longitud de la pluma	4630 mm	4630 mm	4630 mm
<b>B</b> Radio del balde	1210 mm	1210 mm	1210 mm
<b>C</b> Rotación del balde	178 °	178 °	178 °
<b>D</b> Alcance máximo al nivel del suelo	8170 mm	8640 mm	7810 mm
<b>E</b> Alcance máximo	8310 mm	8770 mm	7960 mm
<b>F</b> Profundidad máx. de excavación	5540 mm	6050 mm	5150 mm
<b>G</b> Altura máx. de excavación	8770 mm	9050 mm	8550 mm
<b>H</b> Altura máx. de descarga	6390 mm	6680 mm	6170 mm

## CAPACIDADES DE SERVICIO Y ESPECIFICACIONES

	Capacidades	Especificaciones
Sistema hidráulico	157 liter	ISO VG 46
Depósito hidráulico	82 liter	ISO VG 46
Tanque de combustible	260 liter	(Diesel)
Sistema de enfriamiento	16.2 liter	Refrigerante 55 %, Agua 45 %
Mando final (por lado)	2.1 liter	API GL-4 90
Caja de mando giro	2.2 liter	API GL-5 90
Cárter del motor (con filtro de aceite remoto)	17.0 liter	API CD SAE 10W-30

### NOTA:

- 1 - Case Construction está constantemente mejorando sus productos y por lo tanto, se reserva el derecho de modificar los diseños y las especificaciones a cualquier momento.
- 2 - Las ilustraciones pueden incluir equipamiento opcional y puede no incluir todos los equipamientos estándar.
- 3 - Estas especificaciones se refieren a la norma ISO 7135 (Maquinaria para movimiento de tierra -Excavadoras hidráulicas - Terminología y especificaciones comerciales) segunda edición con fecha de 15/12/2009.

# CAPACIDAD DE ELEVACIÓN

Brazo estándar 2,50 m, Balde 0,55 m³

	0 m		1,5 m		3,0 m		4,5 m		6,0 m		7,5 m		9,0 m		En máx. alcance		m
	FRONTAL	LATERAL	FRONTAL	LATERAL	FRONTAL	LATERAL	FRONTAL	LATERAL	FRONTAL	LATERAL	FRONTAL	LATERAL	FRONTAL	LATERAL	FRONTAL	LATERAL	
7,5 m							1760*	1760*							1370*	1370*	5,2
6,0 m									2300*	2050	1150*	1150*			1150*	1150*	6,69
4,5 m							2800*	2800*	2750*	2010	1780	1230			1080*	1080*	7,52
3,0 m					5130*	5130*	3850*	3160	2690	1910	1720	1170			1080*	1070	7,93
1,5 m					7540*	5550	4160	2890	2560	1780	1680	1130			1140*	1010	8,02
0 m					7840	5070	3910	2670	2440	1670					1280*	1050	7,81
-1,5 m			4950*	4950*	7820	5030	3820	2590	2390	1630					1550*	1190	7,26
-3,0 m			7660*	7660*	7980	5150	3870	2640	2460	1700					2110*	1530	6,32
-4,5 m					6380*	5350	3930	2780							3390*	2470	4,79

Brazo corto 2,10 m, Balde 0,55 m³

	0 m		1,5 m		3,0 m		4,5 m		6,0 m		7,5 m		9,0 m		En máx. alcance		m
	FRONTAL	LATERAL	FRONTAL	LATERAL	FRONTAL	LATERAL	FRONTAL	LATERAL	FRONTAL	LATERAL	FRONTAL	LATERAL	FRONTAL	LATERAL	FRONTAL	LATERAL	
7,5 m							1950*	1950*							1730*	1730*	4,57
6,0 m							2860*	2860*	2200*	2020					1430*	1430*	6,25
4,5 m							3200*	3200*	2790	2000					1330*	1330*	7,14
3,0 m					5610*	5610*	4200*	3120	2690	1910	1750*	1230			1330*	1200	7,58
1,5 m					7970*	5430	4130	2870	2560	1790	1740	1190			1400*	1140	7,67
0 m					7220*	5070	3930	2690	2470	1700					1560*	1180	7,44
-1,5 m			5420*	5420*	7910	5130	3870	2640	2440	1680					1880*	1350	6,87
-3,0 m			8040*	8040*	8000	5260	3950	2720							2580	1790	5,87
-4,5 m					5510*	5370*									3690*	3270	4,07

Brazo largo 3,00 m, Balde 0,45 m³

	0 m		1,5 m		3,0 m		4,5 m		6,0 m		7,5 m		9,0 m		En máx. alcance		m
	FRONTAL	LATERAL	FRONTAL	LATERAL	FRONTAL	LATERAL	FRONTAL	LATERAL	FRONTAL	LATERAL	FRONTAL	LATERAL	FRONTAL	LATERAL	FRONTAL	LATERAL	
7,5 m															1350*	1350*	5,93
6,0 m									2200*	2170					1170*	1170*	7,25
4,5 m									2570*	2130	1920	1360			1110*	1110*	8,01
3,0 m							3410*	3250	2800	2020	1870	1320			1120*	1020	8,4
1,5 m					6530*	5830	4290	3020	2650	1870	1800	1250			1190*	970	8,49
0 m			2550*	2550*	8100	5200	4010	2760	2520	1750	1740	1190			1310*	990	8,28
-1,5 m	3650*	3650*	4540*	4540*	7830	5030	3860	2620	2440	1670	1710	1160			1550*	1090	7,77
-3,0 m	5010*	5010*	6570*	6570*	7960	5110	3870	2640	2460	1690					1970	1350	6,9
-4,5 m			10630*	10630*	7320*	5320	4010	2810							2870	1990	5,51

NOTA: Maquina en el modo de trabajo AUTO - Las cargas se adoptan de acuerdo con la norma SAE J1097 ISO 10567D DIN 150 19-2 - Las capacidades de carga indicadas en kg no supera el 75% de la carga de veulco o en 87% de la capacidad elevacion hidraulica - capacidades 10567 DIN que estan marcados con un asterisco ( \* ) estan limitadas por la capacidad hidraulica.

**CASE** CONSTRUCTION | **SiteWatch**™ Monitoramiento de flota y sistema de gestión de seguimiento por satélite o por teléfono celular.

Case Construction se reserva el derecho de implantar mejoras en el proyecto y alteraciones en las especificaciones a cualquier momento, sin previo aviso y sin contraer ninguna obligación de instalarlas en unidades vendidas anteriormente. Las especificaciones, descripciones y materiales ilustrativos de su contenido reflejan correctamente los datos conocidos a la fecha de esta publicación, pero pueden variar de región a región, y están sujetos a modificaciones sin previo aviso. Las ilustraciones pueden incluir equipos y accesorios opcionales y pueden no incluir todos los equipos estándar.

XXXXXXXXXX – XX/2016 – Impreso en Brasil

**CaseCE.com**

**Oficina Comercial**  
Garín – Buenos Aires  
Rep. Argentina  
Calle 28, 920  
Panamericana Km 38,5  
Tel.: +54 3327-4461000

Weston Florida – USA  
3.265 Meridian Pkwy,  
Suite 124  
C.P. 33331-3505  
Tel.: +19 5465-92414

**Fábricas**  
Contagem – Minas Gerais – Brasil  
Av. General David Sarnoff, 2.237  
Inconfidentes – C.P. 32210-900  
Tel.: +55 31 2104-3392

Sorocaba – São Paulo – Brasil  
Av. Jerome Case, 1.801  
Éden – C.P. 18087-220  
Tel.: +55 15 3334-1700

**CNI** INDUSTRIAL | CAPITAL

COMUNICACIONES AMERICA LATINA ©