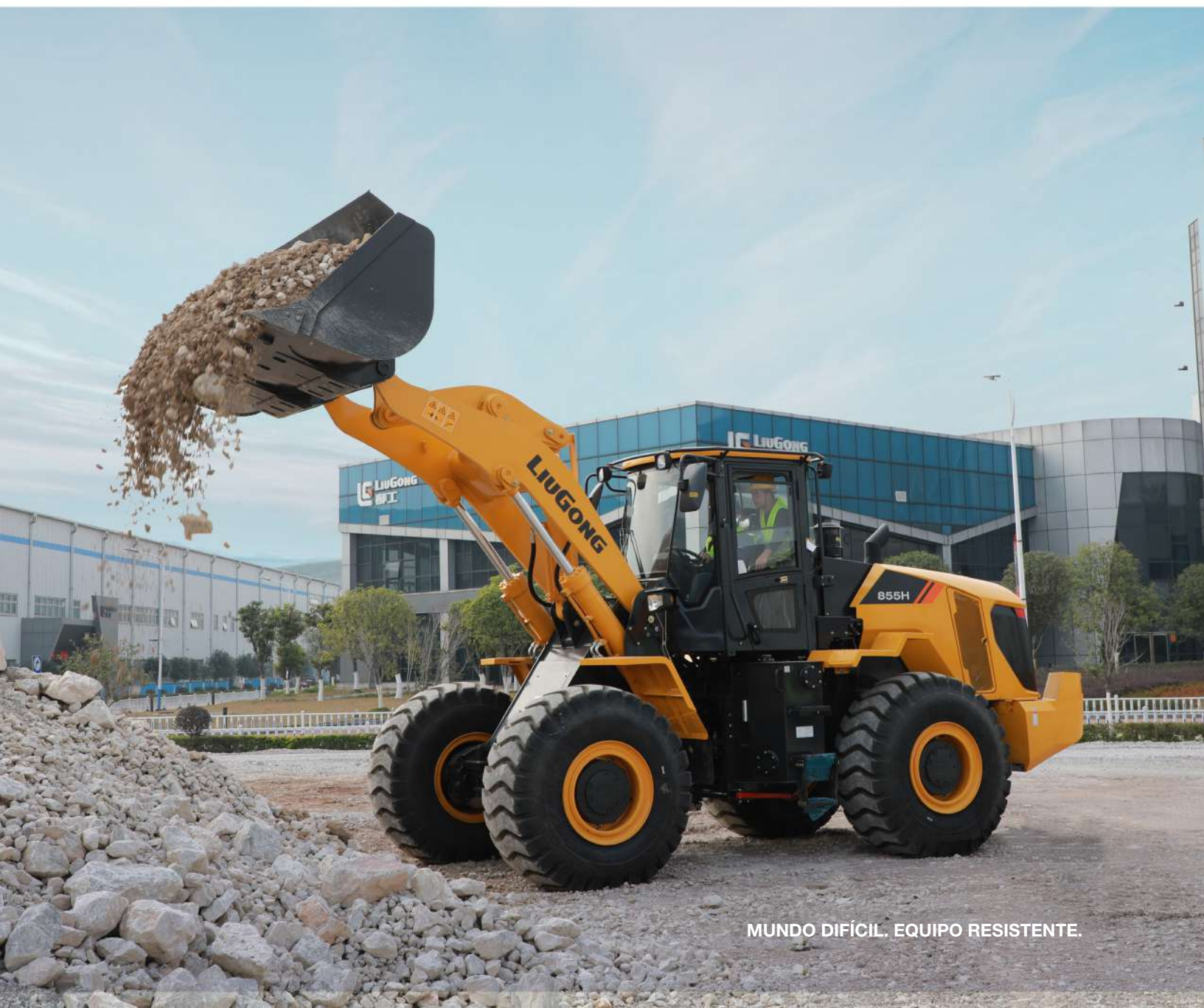


Motor	Cummins 6LT9.3
Potencia bruta	162 kW (220 hp) a 2000 rpm
Potencia neta	149 kW (202 hp) a 2000 rpm
Peso operativo	16 700 kg
Tamaño de cucharón estándar	3,0 m <sup>3</sup>
Fuerza de desprendimiento estándar	165 kN
Espacio de descarga estándar	3056 mm

# 855H

CARGADORA DE RUEDAS

 **LIUGONG**



MUNDO DIFÍCIL. EQUIPO RESISTENTE.

# ESPECIFICACIONES DE 855H >>>

## MOTOR

Regulaciones sobre emisiones	Tier 2 / Fase II
Fabricante	Cummins
Modelo	6LT9.3
Potencia bruta	162 kW (220 hp) a 2000 rpm
Potencia neta	149 kW (202 hp) a 2000 rpm
Par máximo	980 N • m
Cilindrada	9,3 l
Cantidad de cilindros	6
Aspiración	Turboalimentado

## TRANSMISIÓN

Tipo de transmisión	Planetaria, Powershift
Convertidor de par	Etapa doble, cuatro elementos
Velocidad máxima de desplazamiento, avance	40 km/h
Velocidad máxima de desplazamiento, retroceso	17 km/h
Cantidad de velocidades, avance	2
Cantidad de velocidades, retroceso	1

## EJES

Tipo delantero diferencial	Convencional
Tipo trasero diferencial	Convencional
Oscilación del eje	±10°

## DIRECCIÓN

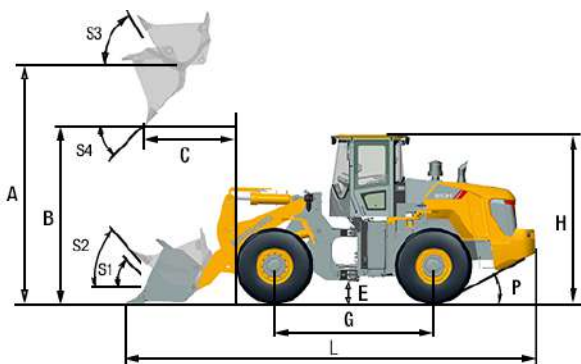
Configuración de la dirección	Articulada
Presión de alivio de la dirección	16,5 MPa

## FRENOS

Tipo de freno de servicio	Freno de disco con pinza
Accionamiento del freno de servicio	Hidráulico con aplicación de aire de servicio
Tipo de freno de mano	Control de eje flexible
Accionamiento del freno de mano	Mecánico

## SISTEMA HIDRÁULICO

Tipo de bomba principal	Engranaje
Presión de alivio principal	18 MPa
Elevación	5,8 s
Tiempo de descarga	1,5 s
Tiempo de flotación hacia abajo	3,0 s
Tiempo total de ciclo	10,3 s



## RENDIMIENTO DEL BRAZO CARGADOR con cucharón estándar 3,0 m³

Carga de vuelco - recto (ISO 14397-1:2007)	13 000 kg
Carga de vuelco - giro total (ISO 14397-1:2007)	11 100 kg
Fuerza de desprendimiento del cucharón	165 kN
A Altura máxima de la barra de acoplamiento	4114 mm
B Espacio libre en altura máxima de descarga	3056 mm
C Alcance en altura máxima de descarga	1149 mm
D Profundidad de excavación máxima, nivel del cucharón	50 mm
S <sub>1</sub> Retorno del cucharón a nivel del suelo	43°
S <sub>2</sub> Retorno del cucharón en el transporte	48°
S <sub>3</sub> Retorno del cucharón a altura máxima	63°
S <sub>4</sub> Ángulo máximo de descarga en altura máxima	46°

## RENDIMIENTO DEL CUCHARÓN

Cucharón de referencia	2,7 - 5 m³
------------------------	------------

## DIMENSIONES

E Distancia del suelo	431 mm
G Distancia entre ejes	3250 mm
H Altura de la cabina	3500 mm
J Banda de rodadura	2150 mm
K Ancho sobre neumáticos	2750 mm
L Longitud con el cucharón apoyado en el suelo	8066 mm
M Ángulo de giro, ambos lados	38°
P Ángulo trasero de salida	30°
R1 Radio de giro, transporte con cucharón	6797 mm
R2 Radio de giro, superficie del neumático	6086 mm
W Ancho sobre cucharón	2976 mm

## NEUMÁTICOS

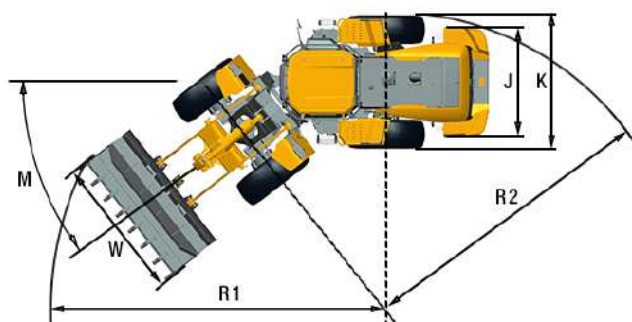
Tamaño de neumático	23.5 - 25
---------------------	-----------

## PESOS OPERATIVOS

Peso operativo	16 700 kg
----------------	-----------

## CAPACIDADES DE SERVICIO

Tanque de combustible	300 l
Aceite del motor	22 l
Sistema de refrigeración	42 l
Sistema hidráulico	225 l
Transmisión y convertidor de par	45 l
Ejes, frontal/trasero	33 l/33 l



Guangxi Liugong Machinery Co., Ltd.

Rua Márcio Carlim, n.º 270, Parque Industrial, Mogi Guaçu/SP - Brasil  
Tel.: +55 19 3851 2400 Correo electrónico: contato@liugongla.com  
www.liugong.com

09/2019 Diseñado por LiuGong

Las especificaciones y los diseños están sujetos a cambios sin previo aviso. Las máquinas mostradas pueden incluir equipos adicionales. Los equipos opcionales y estándar de LiuGong pueden variar según la región. Consulte a su distribuidor LiuGong para obtener información específica de su zona.