

Motor	YUCHAI YC4A90-T22
Potencia bruta	66 kW (89 hp) a 2300 rpm
Potencia neta	60 kW (80 hp) a 2300 rpm
Peso operativo	6400 kg
Tamaño de cucharón estándar	1,2 m ³
Fuerza de arranque estándar	56 kN
Espacio de descarga estándar	2904 mm

820C

CARGADORA CON RUEDAS

LIUGONG



MUNDO DIFÍCIL. EQUIPO RESISTENTE.

ESPECIFICACIONES DE 820C >>>

MOTOR

Regulaciones sobre emisiones	Tier 2 / Fase II
Fabricación	YUCHAI
Modelo	YC4A90-T22
Potencia bruta	66 kW (89 hp) a 2300 rpm
Potencia neta	60 kW (80 hp) a 2300 rpm
Par máximo	320 N • m a 1450-1650 rpm
% de incremento de par	18 %
Cantidad de cilindros	4
Aspiración	Natural

TRANSMISIÓN

Tipo de transmisión	Cambio de conotraje Powershift
Convertidor de par	3 elementos - etapa simple, fase simple
Velocidad máxima de desplazamiento, avance	22 km/h
Velocidad máxima de desplazamiento, retroceso	22 km/h
Cantidad de velocidades, avance	2
Cantidad de velocidades, retroceso	2

EJES

Tipo delantero diferencial	Convencional
Tipo trasero diferencial	Convencional
Oscilación del eje	11°

DIRECCIÓN

Configuración de la dirección	Articulada
Presión de alivio de la dirección	14,8 MPa

FRENOS

Tipo de freno de servicio	Disco seco con pinza
Accionamiento del freno de servicio	Hidráulico
Tipo de freno de mano	Zapata/tambor
Accionamiento del freno de mano	Mecánico

SISTEMA HIDRÁULICO

Tipo de bomba principal	Engranaje
Presión de alivio principal	18 MPa
Elevación	5,0 s
Tiempo de descarga	1,0 s
Tiempo de flotación hacia abajo	3,4 s
Tiempo total de ciclo	9,40 s

RENDIMIENTO DEL BRAZO CARGADOR con cucharón estándar 1,2 m³

Carga de vuelco - recto	5000 kg
Carga de vuelco - giro total	4500 kg
Fuerza de desprendimiento del cucharón	56 kN
Ángulo máximo de descarga en altura máxima	40±1°
Espacio libre en altura máxima de descarga	2904 mm
Alcance en altura máxima de descarga	833 mm
Altura máxima al perno del balde	3608 mm
Profundidad de excavación máxima, nivel del cucharón	23 mm
Retorno del cucharón a nivel del suelo	45°
Retorno del cucharón en el transporte	50°
Retorno del cucharón a altura máxima	63,8°

RENDIMIENTO DEL CUCCHARÓN

Cucharón de referencia	1,2 m ³
------------------------	--------------------

DIMENSIONES

Longitud con el cucharón apoyado en el suelo	6125 mm
Ancho sobre neumáticos	1940 mm
Distancia entre ejes	2310 mm
Banda de rodadura	1520 mm
Distancia del suelo	285 mm
Ángulo de giro, ambos lados	38°
Ángulo trasero de salida	28,5°
Radio de giro, superficie del neumático	4347 mm
Radio de giro, centro del neumático	4119 mm
Radio de giro, transporte con cucharón	4979 mm
Ancho sobre cucharón	2202 mm

NEUMÁTICOS

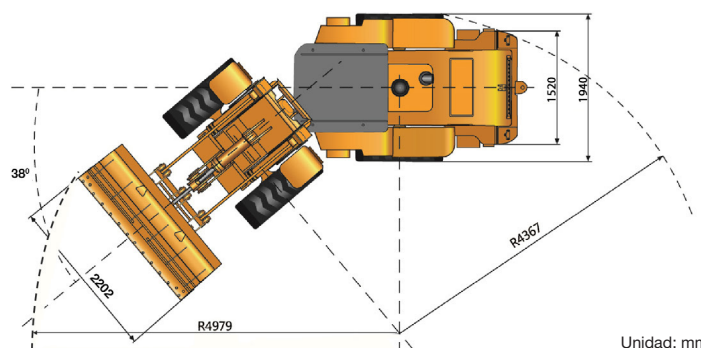
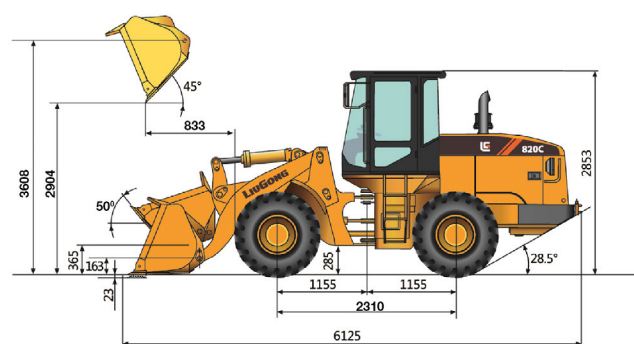
Tamaño de neumático	16 / 70 - 20
---------------------	--------------

PESOS OPERATIVOS

Peso operativo	6400 kg
----------------	---------

CAPACIDADES DE SERVICIO

Tanque de combustible	95 l
Aceite del motor	13 l
Sistema de refrigeración	21 l
Depósito hidráulico	78 l
Transmisión y convertidor de par	20 l
Ejes, cada uno	9 l



Unidad: mm

Guangxi Liugong Machinery Co., Ltd.

Rua Márcio Carlim, n.º 270. Parque Industrial, Mogi Guaçu/SP - Brasil
Tel.: +55 19 3851 2400 Correo electrónico: contato@liugongla.com
www.liugong.com

06/2018 Diseñado por LiuGong

Las especificaciones y los diseños están sujetos a cambios sin previo aviso. Las máquinas mostradas pueden incluir equipos adicionales. Los equipos opcionales y estándar de LiuGong pueden variar según la región. Consulte a su distribuidor LiuGong para obtener información específica de su zona.