



Colocación de Semillas

Sembradora de Precisión YIELD-PRO®

YP-2425

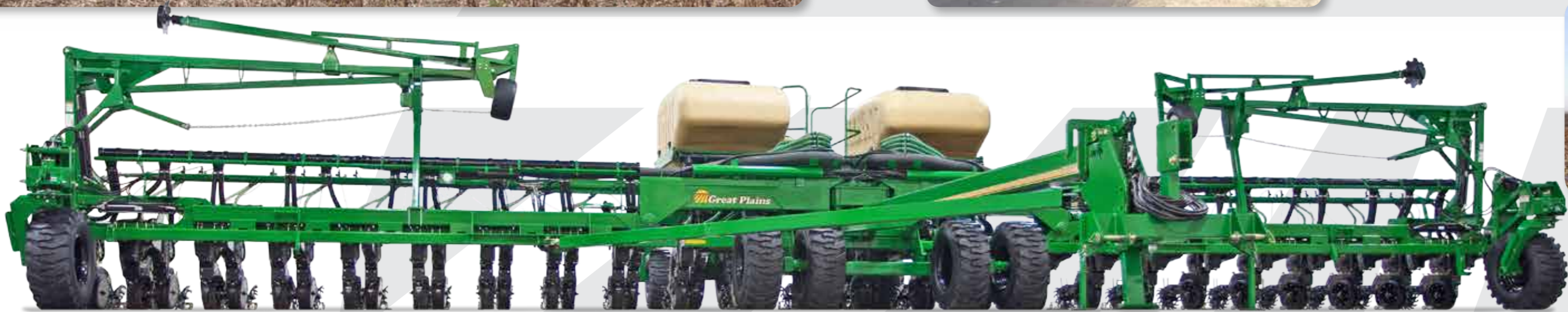
Yield-Pro® 2425





Sembradoras de Precisión de 18 Metros Yield-Pro®

MODELOS YP-2425  
YP-2425A



## Ancho de Trabajo de 18 Metros Sembradora de Precisión Yield-Pro®

Great Plains se enorgullece en presentar a la YP-2425; la primera Sembradora de Precisión de 18 metros—ancho de trabajo—con la capacidad de utilizar la tecnología de “doble surco” (dos hiladas escalonadas por surco, separadas a 20 cm entre sí), a una distancia entre surcos de 76 cm. La otra opción es que la YP-2425 sólo siembre una hilada de semillas, con un ancho entre surcos de 38 cm (51 y 76 cm de distancia entre surcos en este caso también están disponibles). La YP-2425 cuenta con un diseño de montaje flotante, lo que da flexibilidad y estabilidad aún en los terrenos más ondulados. A pesar de su gran ancho de trabajo, la YP-2425 ha sido diseñada para que sus distintas secciones se plieguen entre sí y puedan ser transportadas fácilmente, contando con un ancho de transporte de tan sólo 4.10 metros. Una vez desplegado y listo el equipo para trabajar en el campo, un brazo telescópico se retrae, acercando la sembradora al Tractor, obteniendo así mayor maniobrabilidad.

La Sembradora de Precisión tipo YP-2425 de Great Plains puede ser equipada con dos tolvas para semillas, con una capacidad de 2890 litros cada una, o con dos contenedores de semillas suministrados por su proveedor. Con esta capacidad total de 5800 litros de semillas, la YP-2425 puede fácilmente

sembrar hasta 65 hectáreas de soja o 101 hectáreas de maíz, sin necesidad de recargar las tolvas de semillas, lo que incrementa aproximadamente la eficiencia en un 52% para la soja y 12.8% para el maíz, cuando se comparan las capacidades anteriores con otras sembradoras que tan sólo cuentan con una sola tolva para semillas. Al igual que todas las sembradoras tipo Yield-Pro (YP), la YP-2425 utiliza aire comprimido para transportar con cuidado las semillas desde la tolva principal hasta los distribuidores neumáticos tipo Air-Pro, situados en cada tren de siembra Serie 25.

Existe también la posibilidad de añadir, en la parte trasera de la sembradora, un equipo para fertilizar con capacidad de 1900, 2793 o 3800 litros, el cual consta de un tanque montado sobre un semirremolque enganchado a la sembradora. Este sistema para fertilizar, trabaja al mismo tiempo que la sembradora, ahorrando tiempo y combustible. La YP-2425 tiene una gran variedad de equipo adicional, incluyendo distintos tipos de discos delanteros, como los turbo de arado o los de limpieza. Con cualquier equipo opcional que usted decida incluir, la YP-2425 ha sido diseñada para incrementar la eficiencia y productividad de su cosecha.



### Serie 25

Un disco abridor puede ser montado en el Tren ó en el bastidor, como equipo opcional



## Características y Beneficios



**TOLVAS DE SEMILLAS**  
– Las tolvas de semillas de poliuretano y los contenedores de semillas de su proveedor son completamente intercambiables



**REMOLQUE FERTILIZADOR** – Escoja entre tres semirremolques fertilizadores—equipo opcional—disponibles en 1900, 2793 y 3800 litros (en fotografía superior). Todos los semirremolques tienen un enganche de 2 puntos para su correcto manejo en campo.



**BRAZO TELESCÓPICO**  
– El brazo telescópico acerca la sembradora al tractor en el campo, al iniciar la siembra, permitiendo ángulos de giro más estrechos al terminar el pase



INFORMACION DEL MODELO	YIELD-PRO® DE 18.3 m	YIELD-PRO® NEUMATICA DE 18.3 m
MODELOS	YP-2425	YP-2425A
DISTANCIA ENTRE SURCOS / NUMERO DE TRENES DE SIEMBRA	38 cm / 47 surcos 51 cm / 36 surcos 70 cm / 24 surcos 76 cm / 24 surcos Doble Surco 76 cm / 24 pares	
TAMAÑO DE NEUMATICOS	15-19.5 NHS 12-Ply	
CABALLOS DE FUERZA REQUERIDOS (mínimo)	280 a 440 Hp*	
<b>DIMENSIONES</b>		
ANCHO DE TRABAJO	18.3 m	
ANCHO DE TRANSPORTE	4.11 m	
LARGO DE TRANSPORTE	11 m	
HOLGURA DE TRANSPORTE (distancia al piso)	56 cm	
ALTURA DE TRANSPORTE	3.81 m	
<b>TREN DE SIEMBRA</b>		
SERIE DEL TREN DE SIEMBRA	25	25A
PRESION AL PISO	113 a 223 kg	
HOLGURA DE TRABAJO	25.4 cm	
PROFUNDIDAD DE SIEMBRA	0 a 9 cm	
<b>CAPACIDADES</b>		
VOLUMEN DE SEMILLAS	Contenedor del Proveedor (2) Tolva de 2890 litros (2)	
CAPACIDAD DEL SISTEMA DE FERTILIZACION (equipo opcional)	Semirremolques de 1900 (SML-500), 2793 (SML-735) o 3800 (SML-1000) litros	

\* Los requerimientos en caballos de fuerza (Hp) dependen de la distancia entre surcos y equipo opcional. Consulte a su distribuidor local de Great Plains para obtener más información.



Great Plains Manufacturing, Inc.  
1525 East North Street  
Salina, Kansas 67401 USA  
Tel: +1-785-823-3276  
Fax: +1-785-822-6722  
E-mail: [gpi@greatplainsmfg.com](mailto:gpi@greatplainsmfg.com)  
[www.greatplainsint.com](http://www.greatplainsint.com)

©Great Plains Mfg., Inc. 1201-GPI